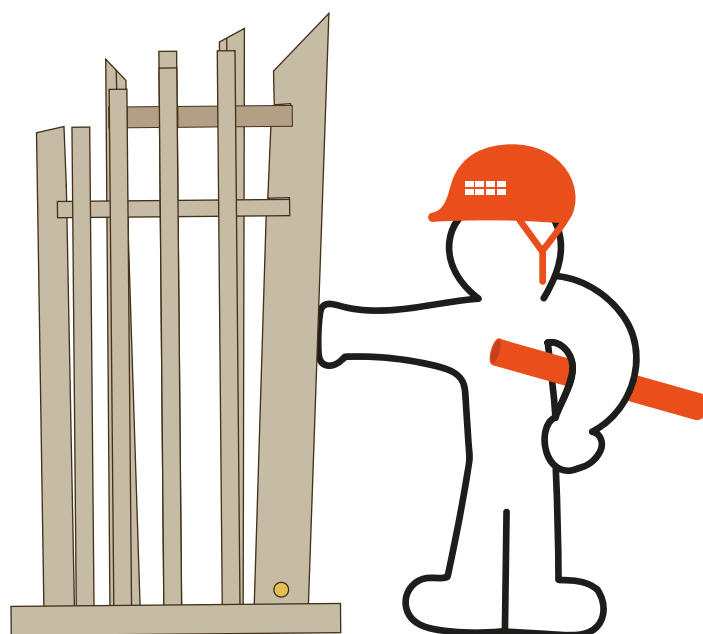
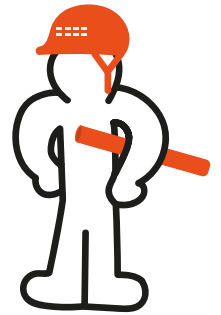


# BELVÉ-TUTO

Avec notre Archibulle



# BELVÉ-TUTO

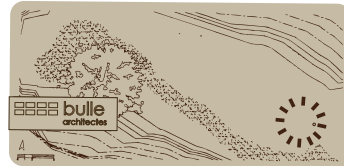


Félicitations ! Vous voilà l'heureux parent d'un belvédère... en kit.  
Prêts à relever le défi ? Alors c'est parti, vous avez 9 mois 9 minutes.

Mais comme on est sympa et que votre belvédère mérite mieux qu'une construction au feeling, suivez les instructions de notre ARCHIBULLE !



x1



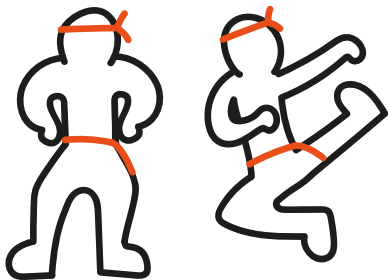
x1



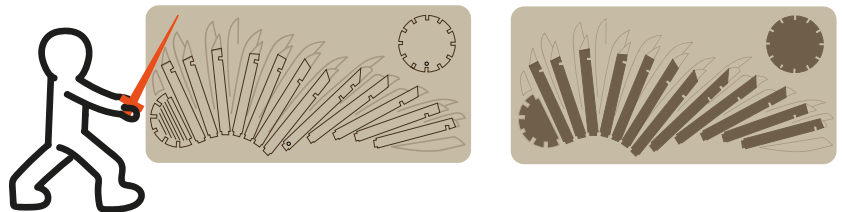
x18

## ÉTAPE 1 : Archi-déballage

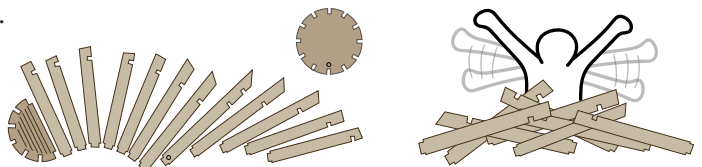
1. Préparez votre terrain  
(et un bon café).



2. Détacher délicatement les pièces de l'aile d'oiseau avec les ongles de votre femme, les griffes du chat ou la pince à épiler de votre belle-mère ou n'importe quel autre outil redoutable pour les situations délicates :, mais surtout avec enthousiasme et sans noms d'oiseaux s'il vous plaît.



3. Étalez tout devant vous, en gardant le même ordre.  
Vous hésitez entre « c'est une poutre » ou « c'est un cure-dent géant » ? Passez à l'étape suivante, on va clarifier les choses et vous enlever une écharde mentale.



## ÉTAPE 2 : Archi-analyse des plans



1. Lisez la notice et étudiez-la comme si c'était le plan d'une cathédrale.  
(Oui, on croit en vous.)

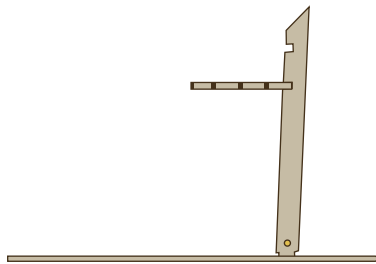
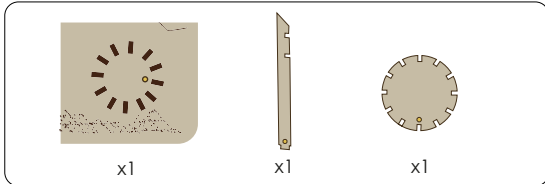


2. Respirez. Vous êtes architecte maintenant.  
Quelle chance ! Ou pas !

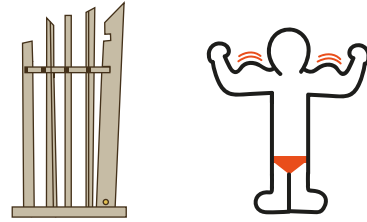
## ÉTAPE 3 : Archi-montage



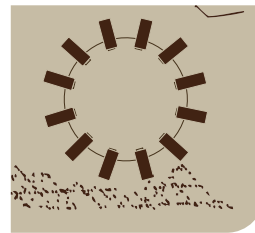
1. Identifiez et dressez les pièces principales. Servez-vous de la carte comme support, pour info, c'est le plan masse ;) . Tous les poteaux se ressemblent ? Pas de panique, personne n'est parfait. Les pièces principales sont marquées d'un rond !



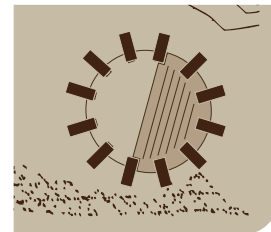
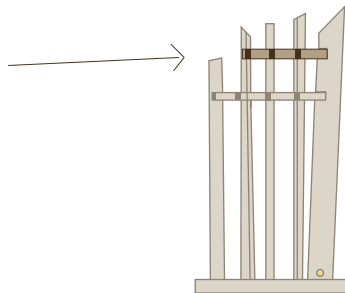
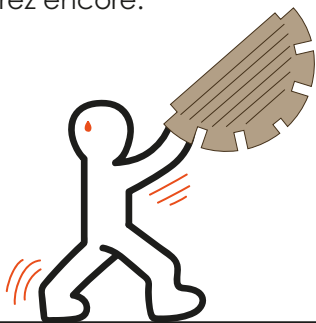
2. Dressez les poteaux. Ce sont eux qui portent le projet... et votre estime personnelle.



3. Un à un... comme vos résolutions. Dans le même sens que leur position sur la maquette.

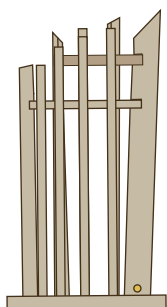


4. Fixer la dernière plateforme : le toit du monde et les gradins pour admirer le paysage. Respirez encore.

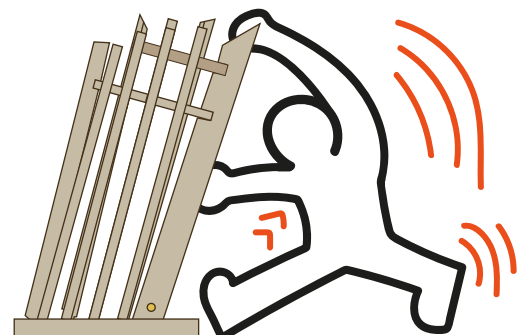


## ÉTAPE 4 : Archi-stabilité garantie

1. Reculez de trois pas. Ne sautez pas, on tient à vous. Admirez. C'est droit ? Bravo, vous êtes officiellement un archi-compliqué.



2. Pas droit ? C'est pas grave. On appelle ça du design.



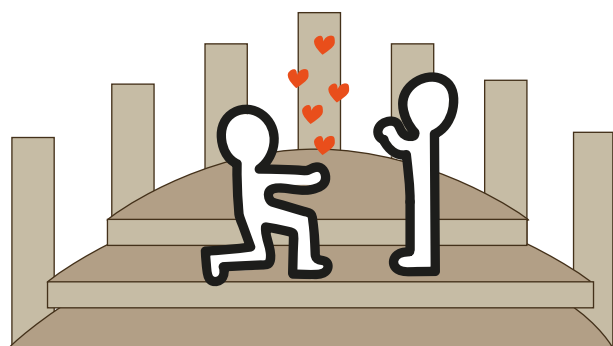
## ÉTAPE 5 : Archi-fierté

1. Nommez votre belvédère.  
Pourquoi pas Beau Voir (surtout si votre femme s'appelle Simone), Minivédère, Le Spot-icule, La Perchounette, Mon Panauramoi...

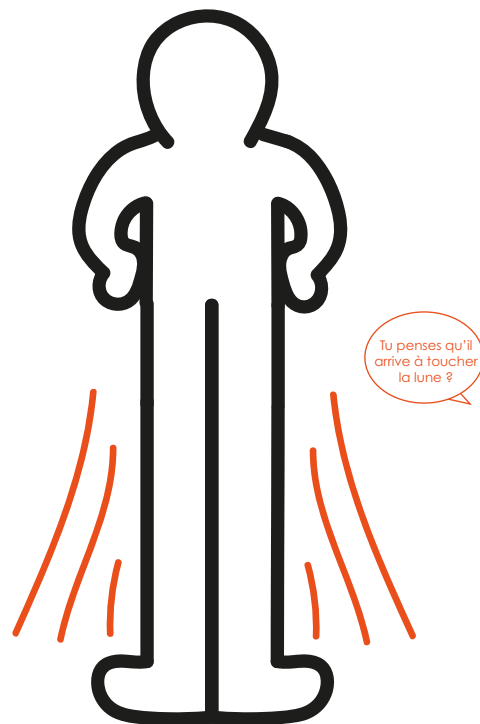
~~Minivédère~~  
~~Spot-icule~~  
Grosse tour jolie ?



2. Imaginez-vous dessus, en 2025, admirant les couchers de soleil, les oiseaux... ou juste votre talent de constructeur. Et peut-être, à genoux, une bague au creux de la main murmurant : « Veux-tu admirer cette vue avec moi, pour la vie ? »



3. Exposez-le et racontez à tout le monde que vous êtes à la hauteur (18 mètres quand même !)



### BULLE SERVICE



**Vous rêvez d'un belvédère en bois digne de vos ambitions...  
Mais votre kit ressemble plus à un puzzle après un ouragan ?**

Pas de panique et pas de barbecue improvisé ! Notre hotline est là pour vous. Vous avez des questions, on a des réponses (ou au moins une voix sympa).

- 🛠️ Problème technique ? On est plus rapides qu'un redémarrage Windows.
- 🧠 Question existentielle ? Envie d'échanger sur le mystère domestique de la chaussette esseulée, à nous le trou noir ménager.
- 🍪 Vous appelez juste pour papoter ? C'est cool, mais apportez des cookies 🍪 (virtuellement ça marche, mais en vrai c'est tellement mieux).
- 🖐️ Colle sur les doigts ? Notre petit doigt nous dit que vous n'avez pas écouté...on avait dit sans clou ni vis...

Bref, appelez-nous et transformez vos "euh... c'est normal ça ?" en "waouh, c'est du grand art !". Avec nous, votre belvédère ne sera pas seulement une maquette, mais une œuvre en bois à couper le souffle (pas de scie non plus hein, merci).

Et en bonus, n'oubliez pas de participer à notre grand concours « Oscar des Mini-belvédères » sur les réseaux sociaux. Quatre catégories récompenseront les meilleures constructions et les petits noms que vous leur aurez donnés :

- Le Grand Vertige (le parfait)
- Le BélvÉclair (chrono vidéo)
- Le Bancal (ou le belvéPise)
- Le Led-védère (mise en lumière nocturne)

**Identifiez-nous sur Instagram ! Les oscarisés remporteront une réunion de chantier en chair et en bois, un diplôme certifié par notre Archibulle, et un croquis signé par l'équipe.  
De quoi frimer toute l'année 🥳**